

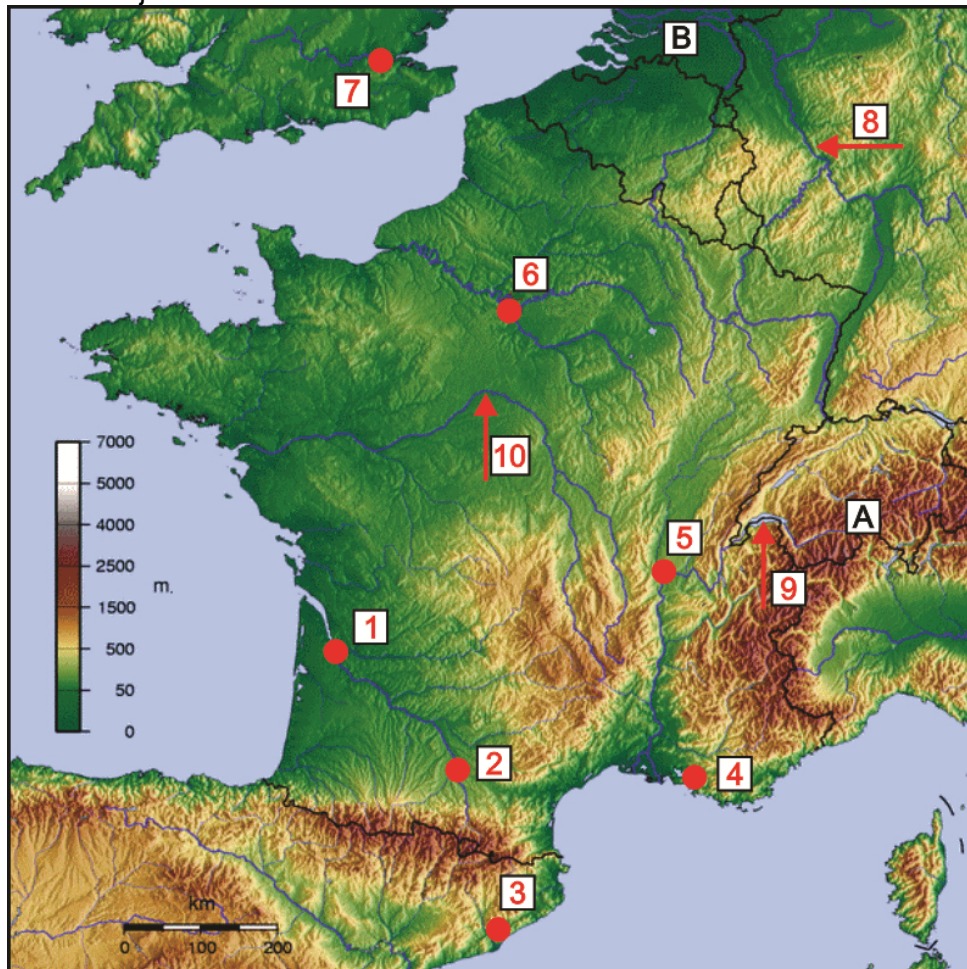
CONCURSUL ȘCOLAR DE GEOGRAFIE
ETAPA NAȚIONALĂ
1-6 aprilie 2018

PROBA TEORETICĂ SCRISĂ
CLASA a XII-a

- Toate subiectele sunt obligatorii. Se acordă 10 puncte din oficiu.
- Timpul de lucru efectiv este de 3 ore.

Subiectul I (24 puncte)

Analizați harta de mai jos.



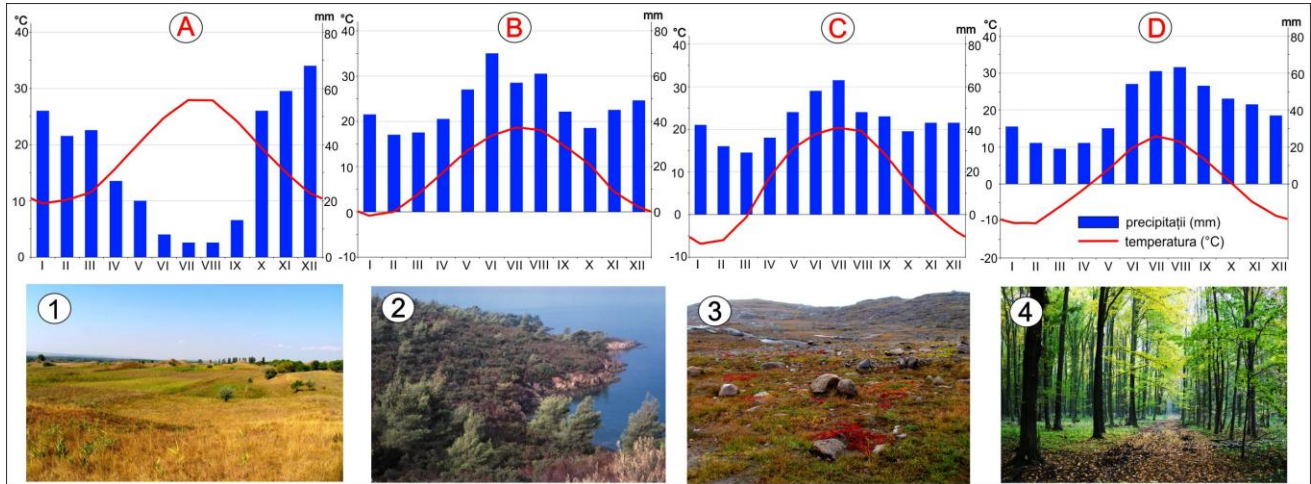
Precizați:

1. numele orașului marcat, pe hartă, cu numărul 2;
2. numele celui mai mare oraș, ca număr de locuitori, străbătut de fluviul marcat, pe hartă, cu numărul 10;
3. numele lacului marcat, pe hartă, cu numărul 9 și tipul genetic în care se încadrează;
4. numele orașului marcat, pe hartă, cu numărul 4 și perioada istorică în care a apărut;
5. numele orașului marcat, pe hartă, cu numărul 3 și tipul morfostructural al planului acestui oraș;
6. numele fluviului care traversează orașul marcat, pe hartă, cu numărul 1, precum și unitatea de relief din care izvorăște;
7. numele orașului marcat, pe hartă, cu numărul 5, precum și al fluviului care îl traversează;
8. trei caracteristici ale reliefului sectorului de câmpie marcat, pe hartă, cu litera B;
9. numele celui mai mare port fluvial de pe râul marcat, pe hartă, cu numărul 8;
10. numele unității de relief în care se află orașul marcat, pe hartă, cu numărul 6;
11. altitudinea maximă și două tipuri genetice de relief specifice unității marcate, pe hartă, cu litera A;

12. o caracteristică a metroului din orașul marcat, pe hartă, cu numărul 7;
13. două caracteristici hidrografice, vizibile pe hartă, ale fluviului marcat cu numărul 10;
14. numele orașului, dintre cele marcate pe hartă, prin care trece izoterma de 10°C a temperaturii medii anuale.

Subiectul II (16 puncte)

Aveți în vedere imaginile de mai jos, ce reprezintă diagrame climatice și tipuri de vegetație.



1. Precizați tipurile de vegetație din imaginile notate cu cifre de la 1 la 4.
2. Precizați câte un tip sau o clasă de soluri specific(ă) fiecărui tip de vegetație identificat la punctul anterior.
3. Realizați corespondența dintre orașele Berlin, Harkov, Atena și Murmansk, tipurile de vegetație din imaginile notate cu cifre de la 1 la 4 și diagramele climatice notate cu litere de la A la D.

Subiectul III (14 puncte)

Această unitate de relief, vizibilă în imaginea alăturată, are o lungime de peste 1700 km, este alcătuită din roci vechi, iar relieful a fost modelat în Cuaternar. Aspectul general este dat de prezența unor platouri secționate către țărm de văi transformate sub acțiunea ghețarilor și a apei mării. Rețeaua hidrografică este bogată și alcătuită din râuri scurte. Dispunerea unității de relief determină o asimetrie climatică între vestul umed și estul mai continental.



A. Pentru unitatea de relief descrisă în textul de mai sus, precizați:

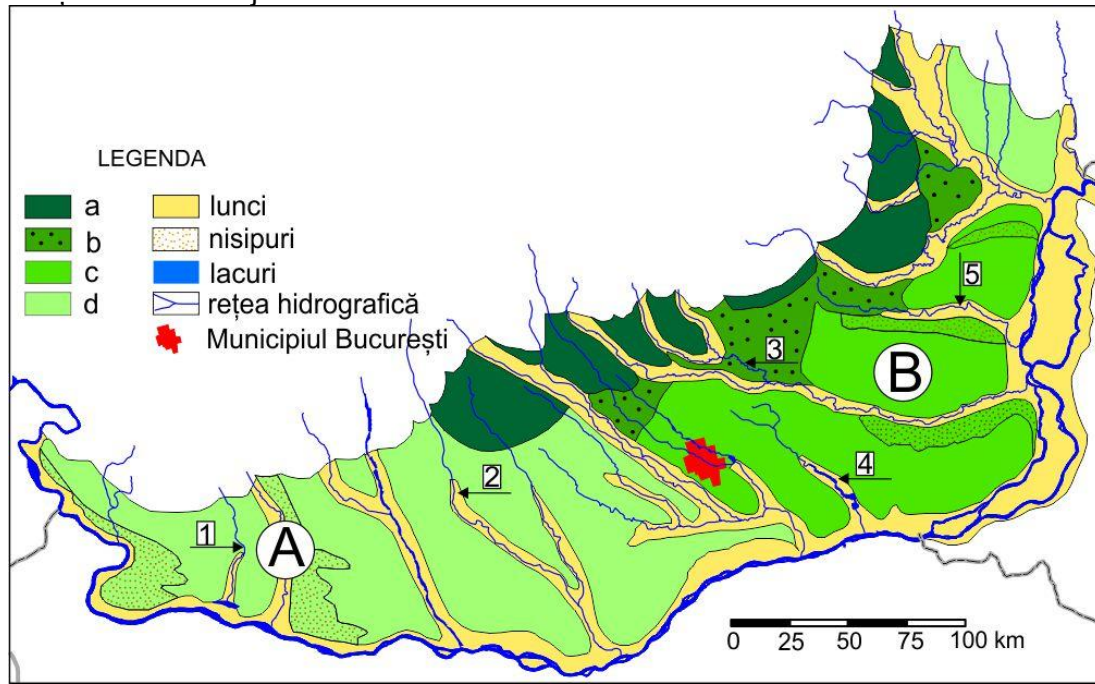
1. numele unității de relief;
2. tipul genetic de relief predominant, două forme specifice de relief și doi factori care au dus la formarea acestui tip de relief;
3. numele unei unități de relief din România formată în cadrul aceleiași orogeneze;
4. două resurse de subsol;
5. denumirea unui oraș situat în nord-estul unității de relief, cunoscut pentru exploatarea de minereuri.

B. Explicați:

1. sintagma de „asimetrie climatică” impusă de extinderea și orientarea unității de relief;
2. numărul mare de hidrocentrale amplasate în această unitate de relief.

Subiectul IV (24 puncte)

Analizați harta de mai jos.



A. Precizați:

1. modul de formare a unității de relief reprezentate pe harta de mai sus;
2. tipurile genetice de câmpii reprezentate, pe hartă, prin culori și notate cu literele **a**, **b**, **c** la legendă;
3. două tipuri genetice de lacuri naturale și câte un exemplu pentru fiecare tip din subunitatea de relief marcată, pe hartă, cu litera **B**;
4. numele râurilor marcate, pe hartă, cu numerele **1**, **2**, **3**, **4**, **5**;
5. două resurse de subsol și două areale de exploatare a acestora.

B. Explicați:

1. direcția de curgere diferită a râurilor;
2. prezența vegetației de stepă în partea de est a acestei unități de relief;
3. amplasarea unui combinat siderurgic la Galați.

Subiectul V (12 puncte)

Aveți în vedere tabelul cu datele statistice ale mobilității teritoriale din România în perioada 2009-2014.

Anii	Total imigranți (persoane)	Total emigranți (persoane)
2009	135 844	246 626
2010	149 885	197 985
2011	147 685	195 551
2012	167 266	170 186
2013	153 646	161 755
2014	142 426	184 603

Sursa "Anuarul statistic 2015" - INSS 2015

1. Construiți reprezentarea grafică a mobilității populației în perioada 2009-2014;
2. Precizați trei cauze care influențează evoluția bilanțului migratoriu în perioada 2009-2014;
3. Calculați bilanțul migratoriu pentru anii 2009 și 2012.