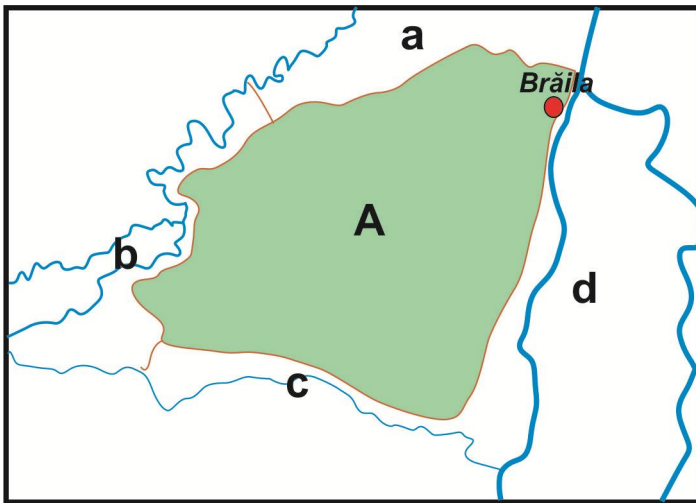


CONCURSUL ȘCOLAR DE GEOGRAFIE,
ETAPA NAȚIONALĂ, 1 – 6 APRILIE 2018, BRĂILA
CLASA a X-a
PROBA PRACTICĂ SCRISĂ

- Toate subiectele sunt obligatorii. Se acordă 10 puncte din oficiu.
- Timpul efectiv de lucru este de 1 ora și 30 minute.

I. Analizați schița de hartă de mai jos și răspundeți următoarelor cerințe:



1. Pentru unitatea de relief notată, pe schița de hartă, cu litera **A** precizați:

- a. denumirea unității;
- b. limitele notate cu literele **a**, **b**, **c** și **d**;
- c. subdiviziunile unității.

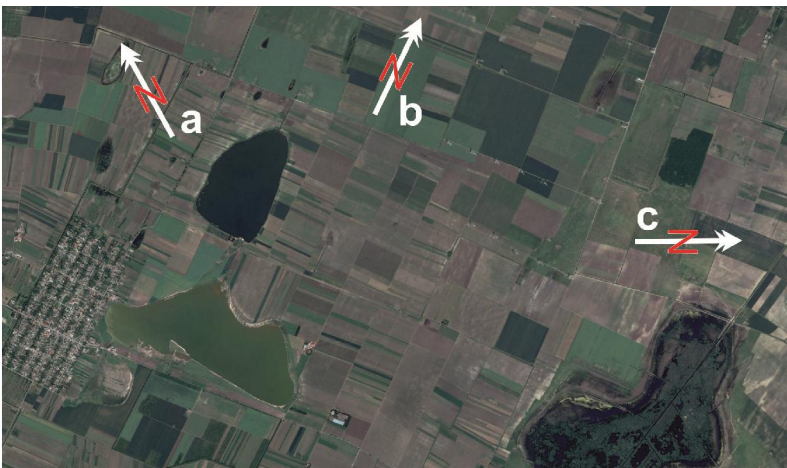
2. Precizați:

- a. Tipul dominant de așezare rurală specific unității de relief notată, pe schița de hartă, cu litera **A**;
- b. Două caracteristici definitorii ale caselor tradiționale pentru tipul de așezare rurală identificat;
- c. Modul în care factorii fizico-geografici influențează caracteristicile caselor tradiționale specifice unității de relief notate, pe schița de hartă, cu litera **A**;

3. Enumerați două ocupații tradiționale ale locuitorilor din spațiul rural al unității de relief marcate, pe schița de hartă, cu litera **A**.

32 puncte

II. Analizând imaginea satelitară și fotografia atașată, răspundeți următoarelor cerințe:



1. Precizați:

- a. denumirea lacului din imaginile de mai sus;
- b. particularitatea chimică a apei lacului;

2. Explicați caracteristica / particularitatea chimică a apei.

3. Notați pe foaia de concurs varianta corectă a nordului geografic notat, pe imagine, cu literele **a**, **b** și **c**.

4. Referitor la imaginile de mai sus, menționați:

- a. ce formă de relief reprezintă cuveta lacustră;
- b. procesul dominant ce modelează malurile lacului;
- c. tipurile de mal caracteristice acestui lac.

5. Precizați:

- numele localității din imediata apropiere a lacului;
- tipul morfostructural de sat;
- tipul de energie obținut în apropierea lacului;
- direcția/orientarea dispozitivelor de obținere a acestui tip de energie.

22 puncte

III. Analizați imaginile de mai jos și răspundeți următoarelor cerințe:

- Denumiți dispozitivele amplasate în imediata apropiere a șoselelor;
- Precizați rolul acestor dispozitive.



4 puncte

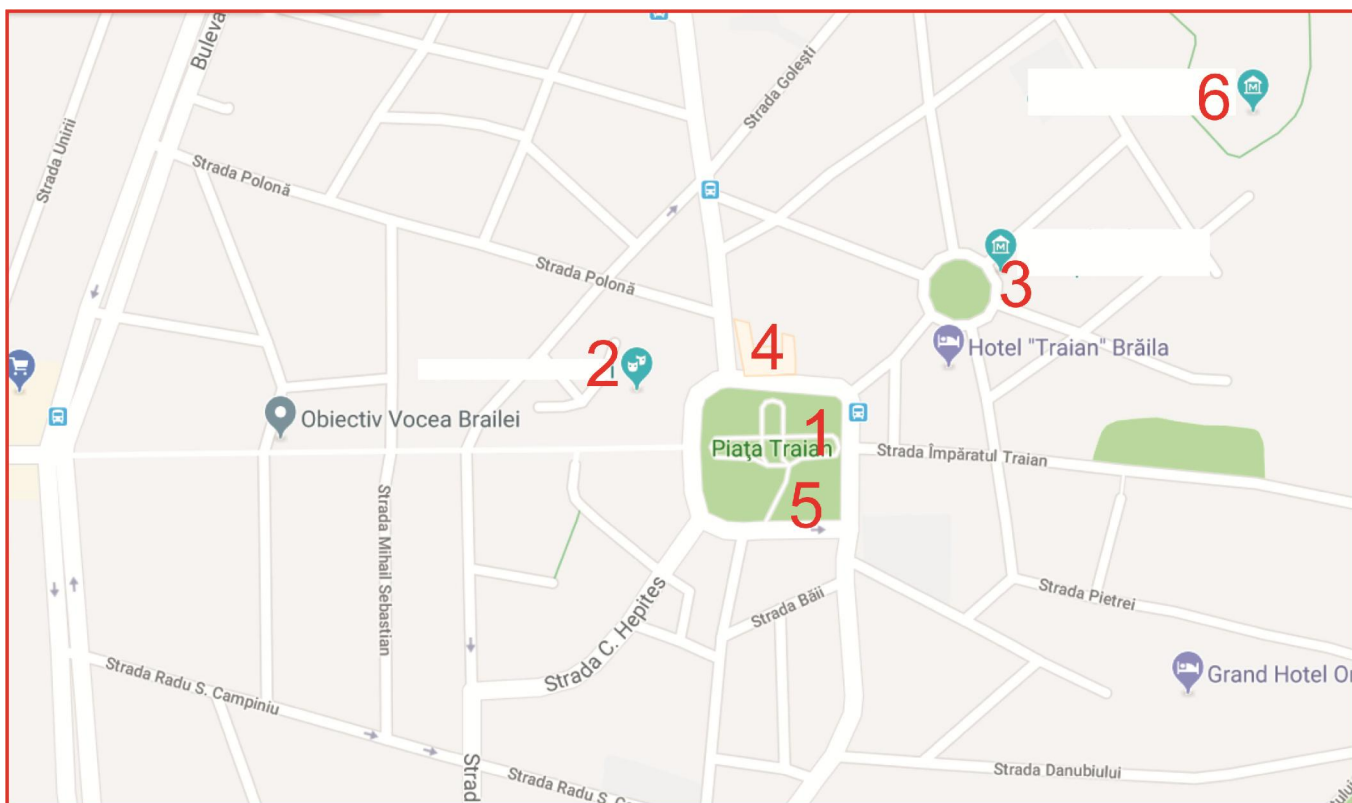
IV. Analizați imaginea aeriană de mai jos, ce reprezintă unul din punctele de observație (PO) în aplicația practică pe Brațul Dunării și răspundeți următoarelor cerințe:



1. Precizați mijlocul de transport care asigură legătura dintre cele două maluri;
2. Menționați direcția de deplasare a mijlocului de transport identificat mai sus;
3. Referitor la partea opusă a punctului de observație (PO), dincolo de brațul Dunării, precizați:
 - a. unitatea de relief;
 - b. activitatea economică specifică formei de relief;
 - c. tipul de construcții ce demonstrează prezența activității identificate la punctul b;
 - d. rolul pădurii ce se găsește pe acest mal;
 - e. cel puțin două specii de arbori dominante.
4. Dați trei exemple de obiective economice care își defășoară / și-au desfășurat activitatea, situate în imediata apropiere a punctului de observație (PO).

22 puncte

- V. Identificați 5 din cele 6 obiective turistice din centrul vechi al orașului, reprezentate pe hartă. Obiectivele au fost vizualizate în timpul vizitării orașului.



10 puncte

Oficiu 10 puncte
Total 100 puncte